

eFlex

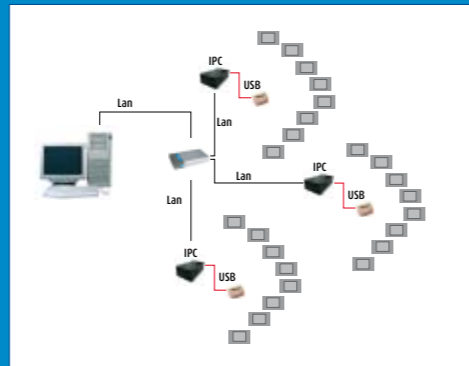
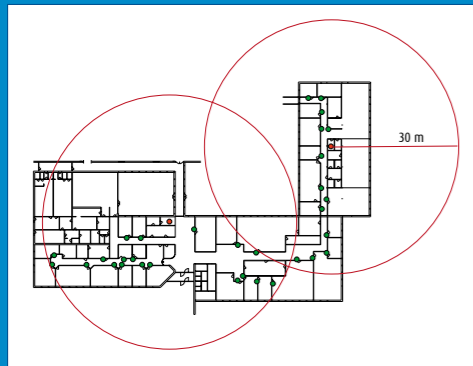


Draadloos, nieuw, flexibel

SIGNPLAN
Wijst waar u moet zijn

eFlex - een product van ► **modulex**®

- Draadloos
- Milieuvriendelijk
- Geen papier wisselen
- Deens design
- Kostenbesparend



Hoe werkt het

eFlex technologie maakt verbinding met een informatiesysteem en stuurt de gegevens naar het gewenste eFlex bord in het gebouw door middel van een draadloze "Bounce" verbinding.

Installatie is snel en gemakkelijk omdat er geen kabels nodig zijn.

Eenvoudig aan te passen dus een efficiënte en snelle oplossing.

Technische gegevens

- Werkt draadloos via een vrije ISM band die niet stoort op bestaande draadloze systemen binnen het gebouw.
- Het display is bi-stabiel. Energieverbruik is minimaal omdat er alleen energie gebruikt wordt tijdens het actualiseren van het bordje.
De levensduur van de batterij is 5 jaar.
- CE, UL en FCC goedgekeurd.
- Beeldscherm is in hoge resolutie en heeft een uitstekend contrast.
- Het eFlex bord is beveiligd tegen stof en water.

Waar te gebruiken

eFlex communiceert draadloos met diverse bronnen.

Van eenvoudige spreadsheets, Outlook tot geavanceerde facility management systemen.

De informatie is snel geactualiseerd en erg kostenefficiënt. Het eind van papierwisselen.

Geschikt voor:

Kantoren

Bij de traditionele kantoorruimten staat de meest recente informatie altijd op het deurbord.

Tevens is het mogelijk het deurbord uit te voeren met een statische of dynamische barcode.

In kantoorgebouwen met vele flex werkplekken draagt het eFlex deurbordje vooral bij aan een efficiënte benutting van de ruimten en aan de vindbaarheid van personen in het gebouw.

Vergaderruimten

eFlex toont de actuele en toekomstige vergaderingen.

Door het toepassen van eFlex deurborden vermindert u de irritatie bij het zoeken naar een vrije vergaderruimte.

Tevens levert deze toepassing een substantiële bijdrage aan een efficiënt beheer van de vergaderruimten en leidt dit tot een aanzienlijke exploitatiebesparing op de m² kosten.

Gezondheidszorg

eFlex is ideaal voor Dagbehandeling en Poliklinieken in ziekenhuizen om patiënten nog beter te informeren waar ze moeten zijn.

Plotselinge wijzigingen van functies in ruimten kunnen snel en moeiteloos worden doorgevoerd. Duidelijkheid en visuele rust zijn belangrijke waarden voor een patiënt die zich toch al onzeker voelt door de situatie waarin hij verkeert.

Het weergeven van de namen van patiënten in de klinieken gebeurt duidelijk en vlot.

Onderwijs

Flexibele leefomgevingen zijn tegenwoordig een vereiste in het moderne onderwijs.

eFlex toont de tijdschema's voor de lokalen en collegezalen en laat studenten en onderwijzend personeel op een soepele wijze profiteren van de beschikbare vrije ruimten.

